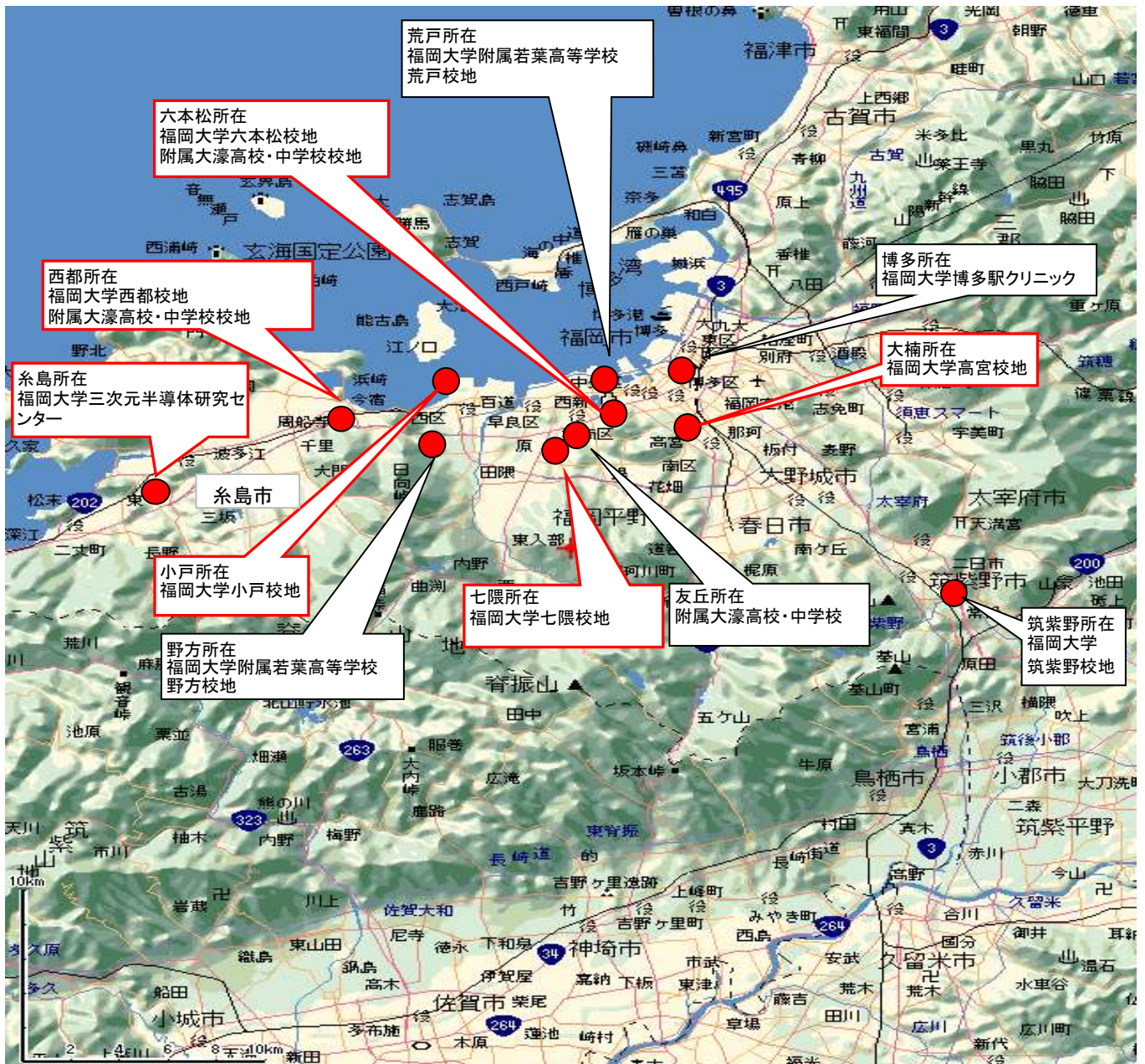


(1)都道府県内における位置関係の図面

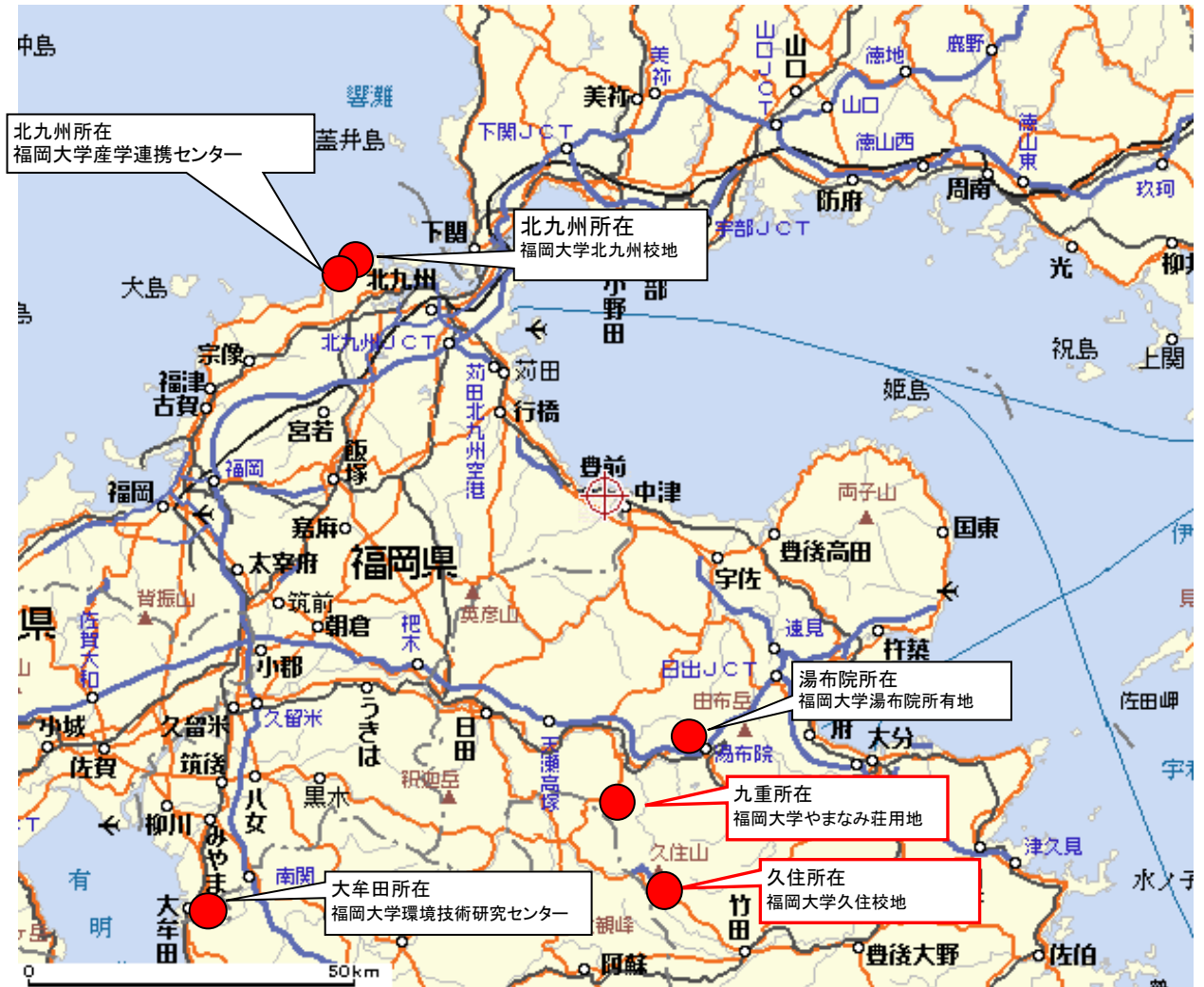
福岡大学及び附属学校の所在地見取図(福岡市近郊)
(七隈・大楠・小戸・博多・西都・六本松・荒戸・筑紫野・野方・糸島)

: 申請学科が使用する部分



福岡大学の所在地見取図 (北九州・九重・久住・湯布院・大牟田)

: 申請学科が使用する部分



(3)校舎、運動場等の配置図

福岡大学七隈校舎配置図

所在地: 福岡市城南区七隈八丁目19番1号
 福岡市城南区七隈七丁目45番1号

面積: 大学校地 566,866.81 m² — 550,761.75 m² (所有)
 1,434.00 m² (借用)
 14,671.06 m² (その他)

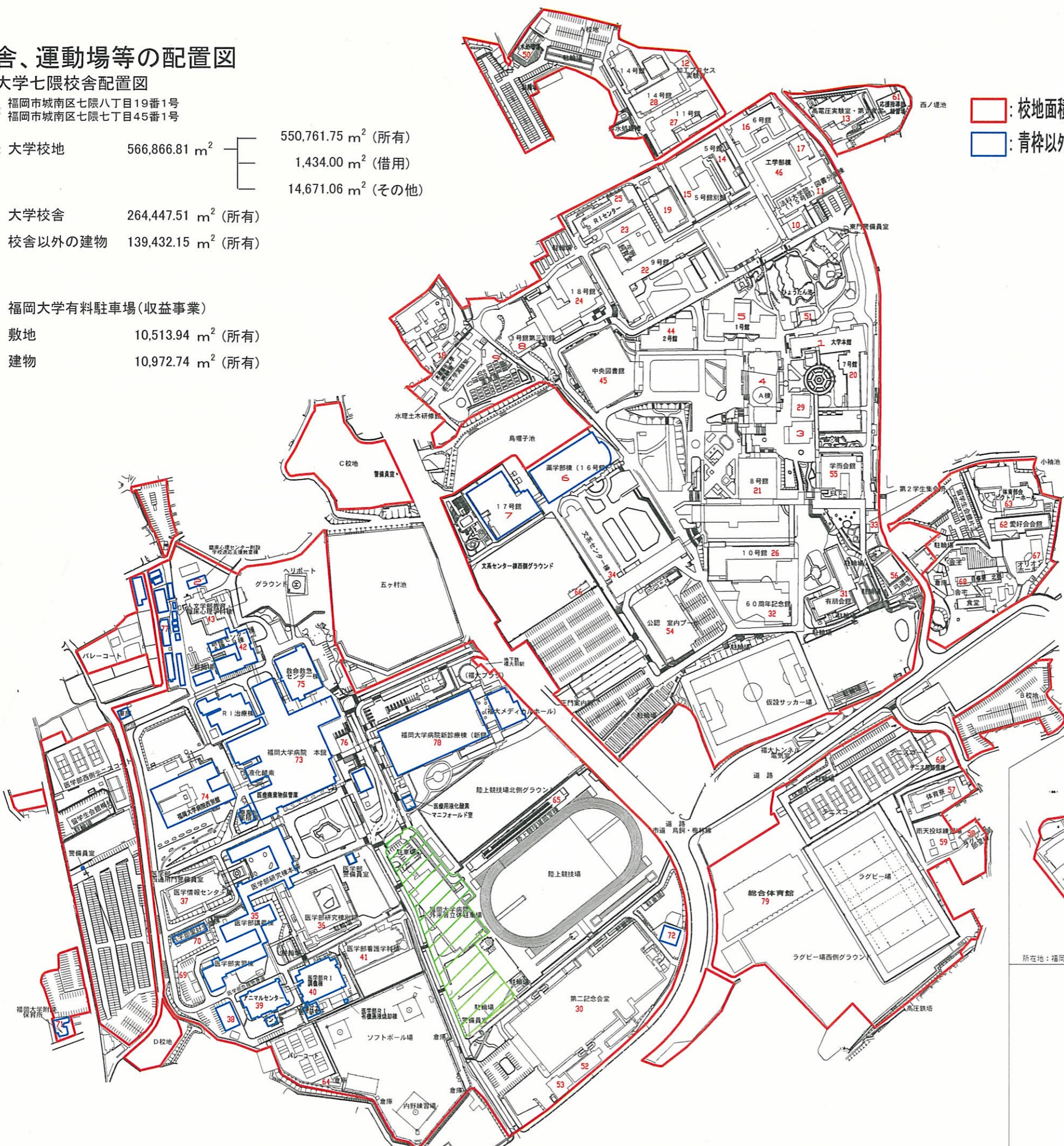
大学校舎 264,447.51 m² (所有)

校舎以外の建物 139,432.15 m² (所有)

福岡大学有料駐車場(収益事業)

敷地 10,513.94 m² (所有)

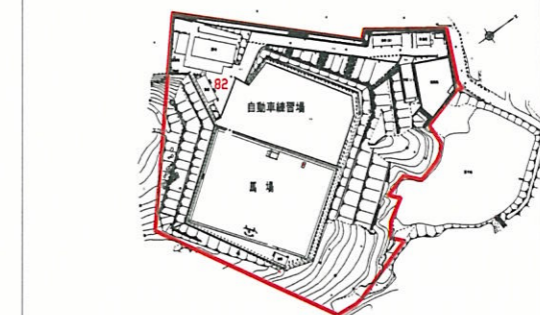
建物 10,972.74 m² (所有)



校地面積に算入している部分(緑を除外)
 青枠以外の校舎等は、申請学科が共用で使用



所在地: 福岡市城南区西片江一丁目17番63号



所在地: 福岡市城南区大字片江字釜尾山108番2号

No.	建物名称 ※()含む	構造	面積(m ²)
1	大学本館	RC 3	3,386.25
2	臨床心理センター附設学校適応支援教室棟	S 1	129.60
3	学生部事務室棟	RC 4	1,299.16
4	A棟(東側渡り廊下)	RC 8	12,149.45
5	1号館	RC 3	3,853.14
6	薬学部棟16号館	RC 7	16,772.76
7	17号館(記念温室・倉庫1~2)	RC 7	9,906.65
8	3号館第三別館	RC 5	2,111.32
9	薬草園作業舎(別棟・堆肥倉庫)	S 1	66.19
10	環境科学技術実証施設棟	RC 2	237.82
11	法科大学院・図書分室棟15号館	RC 7	5,875.12
12	加工プロセス実験室	S 1	387.68
13	高電圧実験室・第3食堂	RC 4	2,171.66
14	5号館(渡り廊下)	RC 4	4,062.37
15	5号館別館	RC 4	2,649.18
16	6号館(倉庫)	RC 4	4,598.07
17	空気力学実験室	RC 3	761.13
18	水理衛生工学実験室 (土木研修館・衛生工学実験室・倉庫・実験室)	RC 2	1,879.92
19	コンクリート実験室(打設管理棟)	RC 2	1,461.31
20	7号館(渡り廊下)	RC 4	5,404.94
21	8号館(渡り廊下)	RC 5	13,418.93
22	9号館(化学実験室・工作棟)	RC 5	9,870.30
23	9号館別館(大気観測棟)	RC 6	2,041.15
24	18号館	RC 6	7,293.09
25	RIセンター(廃液焼却棟)	RC 2	800.13
26	10号館	RC 4	4,496.63
27	11号館	RC 7	6,100.86
28	14号館(流体力学実験室)	RC 5	7,209.33
29	エクステンションセンター棟	S 2	801.38
30	第二記念会堂	RC 4	7,181.90
31	有朋会館	RC 5	3,603.23
32	60周年記念館	RC 6	7,057.16
33	第2学生集会所	S 2	414.94
34	文系センター棟(渡り廊下)	RC 17	27,742.92
35	医学部研究棟本館・講義棟・実習棟 (危険物倉庫・倉庫・渡り廊下)	RC 5	13,481.33
36	医学部研究棟別館	RC 6	9,360.13
37	医学情報センター棟	RC 7	6,745.43
38	医学部エネルギーセンター	RC 1	360.00
39	アニマルセンター(フラットホーム)	RC 6	3,809.35
40	医学部RI講義棟(基礎研究・廃液焼却棟)	RC 3	3,250.09
41	医学部看護学科棟	RC 6	6,197.31
42	福岡大学病院研修センターA棟・B棟	RC 7	476.04
43	人文学部教育・臨床心理学棟	RC 7	1,472.61
44	2号館	SRC 8	9,745.38
45	中央図書館	S 9	23,252.34
46	工学部棟	S 6	8,732.00
	警備員室・その他		369.83
No.	建物名称 ※()含む	構造	面積(m ²)
50	汚水処理場(中水処理施設)	RC 1	240.60
51	健康管理センター(プロバン庫・渡り廊下)	RC 2	416.02
52	体操ビート棟	S 1	432.99
53	スカッシュラケット棟	RC 1	334.49
54	公認室内プール(機械室)	S 2	2,619.79
55	学舎(プロバン庫)	RC 5	4,003.33
56	弓道場	W 1	270.94
57	体育寮	RC 5	2,140.50
58	ラグビー部部室棟	RC 2	220.66
59	雨天投球練習場	S 1	49.20
60	テニス部部室棟	S 1	134.24
61	応援指導部練習場	S 1	356.85
62	愛好会会館	RC 4	2,646.80
63	体育部会ビクトリーホール	RC 2	2,275.26
64	ソフトボール場倉庫(倉庫2練習場倉庫)	CB 1	64.91
65	陸上競技部部室棟(倉庫・ボヤ室・トイレ)	S 1	1,003.95
66	サッカー部部室棟	S 1	118.67
67	オリオンホール	RC 3	1,200.81
68	自修寮(倉庫・部室)	RC 4	1,785.40
69	医学部学生会部室(倉庫)	S 1	116.98
70	医学部愛好会会館(便所)	S 2	439.56
71	福岡大学附設保育所	S 1	186.12
72	特別高圧変電所	S 1	256.20
73	福岡大学病院本館(管理棟・車庫・倉庫)	RC 7	40,259.04
74	福岡大学病院西別館	RC 4	7,519.00
75	救命救急センター棟	RC 3	5,917.17
76	福岡大学病院情報管理棟	S 2	528.49
77	福岡大学病院デイケア棟	W 1	187.14
78	福岡大学病院新診療棟	RC 7	28,959.80
79	総合体育館	RC 4	11,063.60
80	国際交流関係	RC 4	6,853.91
81	アーチェリー場	S 1	23.42
82	馬術・自動車(馬房・倉庫・部室)	S 1	610.48
42	福岡大学病院研修センターA棟・B棟	RC 7	6,068.05
30	第二記念会堂(体育館)	RC 4	6,899.48
	駐輪場	S 1	333.00
	その他		2,895.30


福岡大学高宮校舎配置図

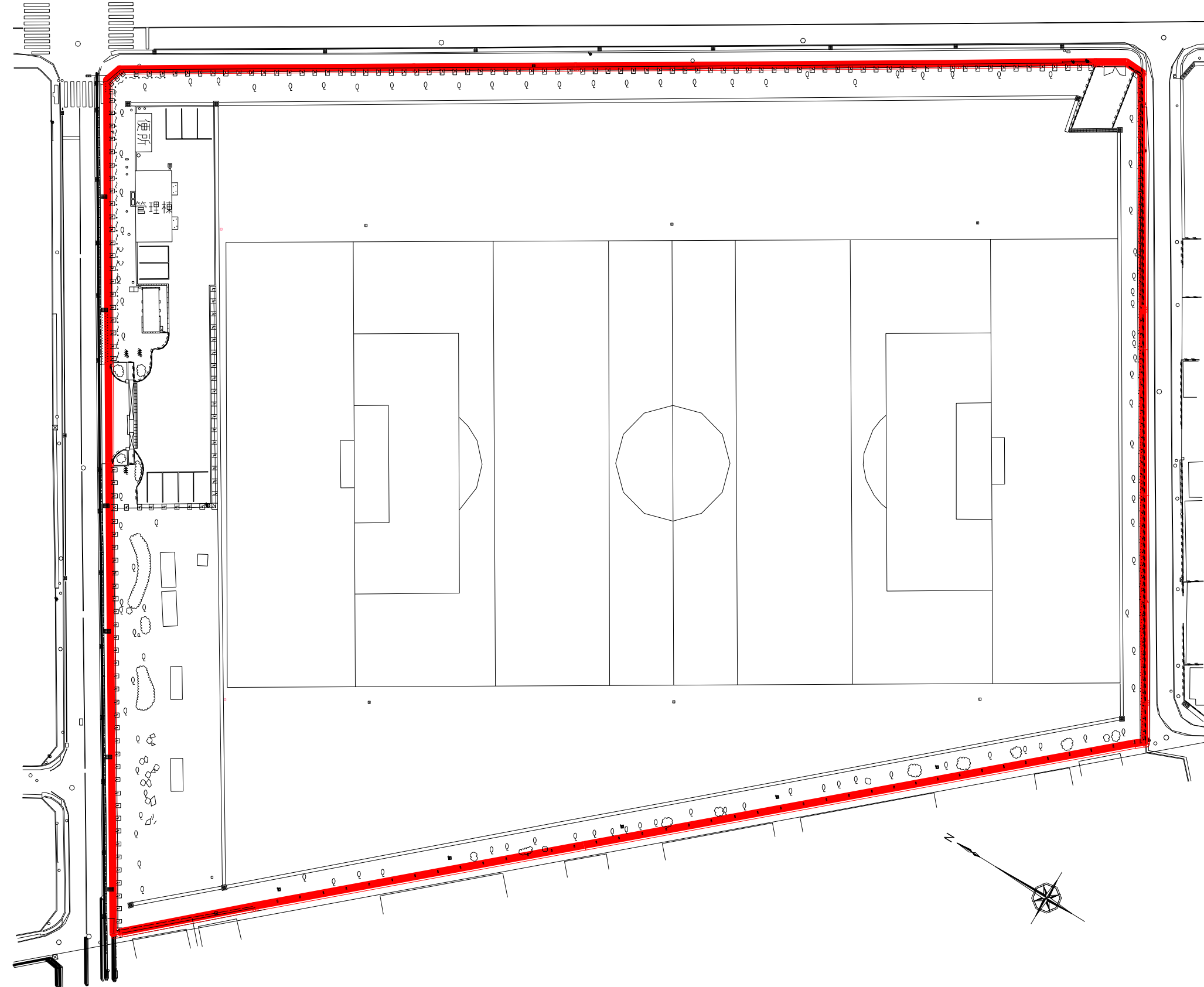
所在地：福岡市南区大楠三丁目28番1号

面積：大学校地 19,333.00 m² (所有)

大学校舎 63.35 m² (所有)

管理棟 59.54 m² S1
便所棟 3.81 m² S1

 : 大学校地、申請学科が使用する部分



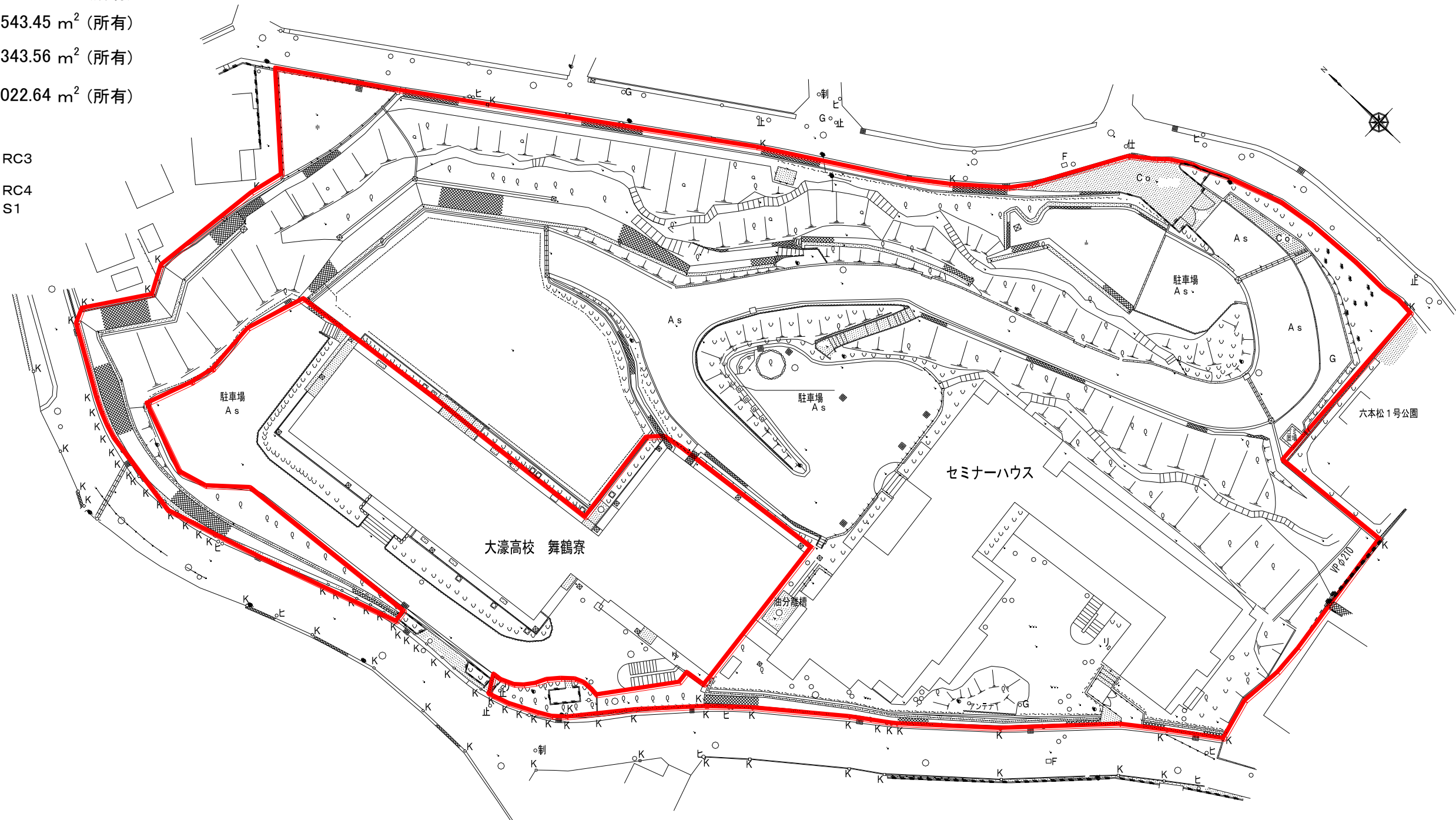
福岡大学六本松校舎配置図

: 大学校地、申請学科が使用する部分

所在地: 福岡市中央区六本松三丁目4番20号

面積: 大学校地	7,616.55 m ² (所有)
高校校地	1,543.45 m ² (所有)
大学校舎以外の建物	2,343.56 m ² (所有)
高校校舎以外の建物	3,022.64 m ² (所有)

セミナーハウス	2,343.56 m ²	RC3
舞鶴寮	2,923.09 m ²	RC4
舞鶴寮洗濯室棟	99.55 m ²	S1



稼働

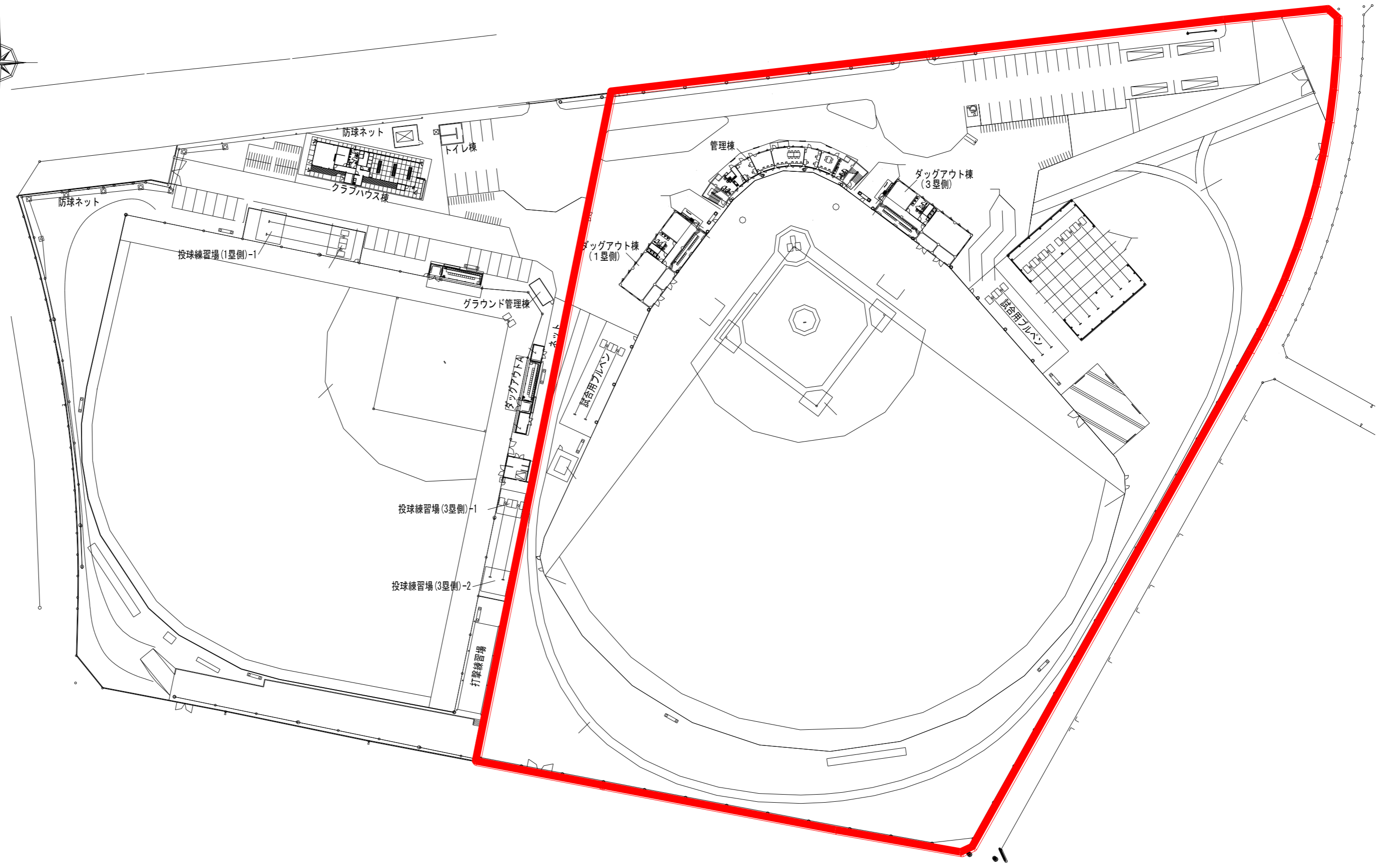
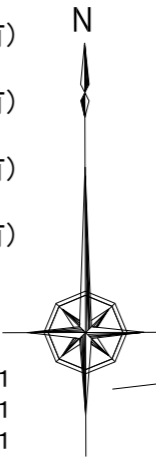
福岡大学西都校地

所在地: 福岡市西区西都二丁目2番22号

面積: 大学校地	28,474.00 m ² (所有)
高校校地	16,622.00 m ² (所有)
大学校舎以外の建物	587.16 m ² (所有)
高校校舎以外の建物	276.79 m ² (所有)

大学側		
野球場管理棟	171.76 m ²	RC1
野球場ダッグアウト棟(1塁側)	207.70 m ²	RC1
野球場ダッグアウト棟(3塁側)	207.70 m ²	RC1
高校側		
野球場クラブハウス棟	163.98 m ²	S1
野球場ダッグアウトA	30.34 m ²	RC1
野球場ダッグアウトB	7.39 m ²	RC1
野球場倉庫	28.86 m ²	RC1
野球場屋外トイレ棟	27.50 m ²	RC1
グラウンド管理棟	18.72 m ²	S1

: 大学校地、申請学科が使用する部分



福岡大学小戸校舎配置図

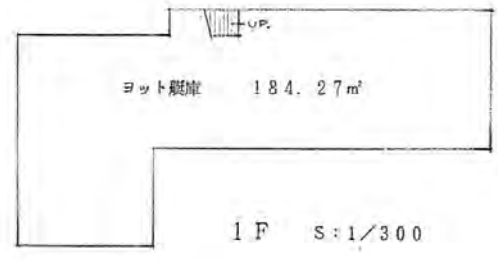
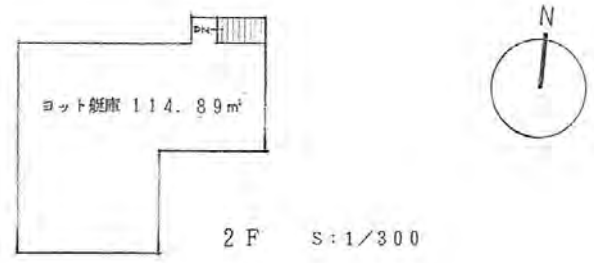
所在地: 福岡市西区小戸五丁目1760番1号
 面積: 大学校地 984.00 m² (所有)
 大学校舎以外の建物 299.16 m² (所有)

艇庫 299.16 m² S2

: 大学校地、申請学科が使用する部分




福岡大学 姪ノ浜所在 校舎



艇庫	総面積	299.16 m ²
----	-----	-----------------------

昭和62年 3月末日現在

福岡大学やまなみ荘敷地(九重校地、収益事業)

 : 大学校地、申請学科が使用する部分

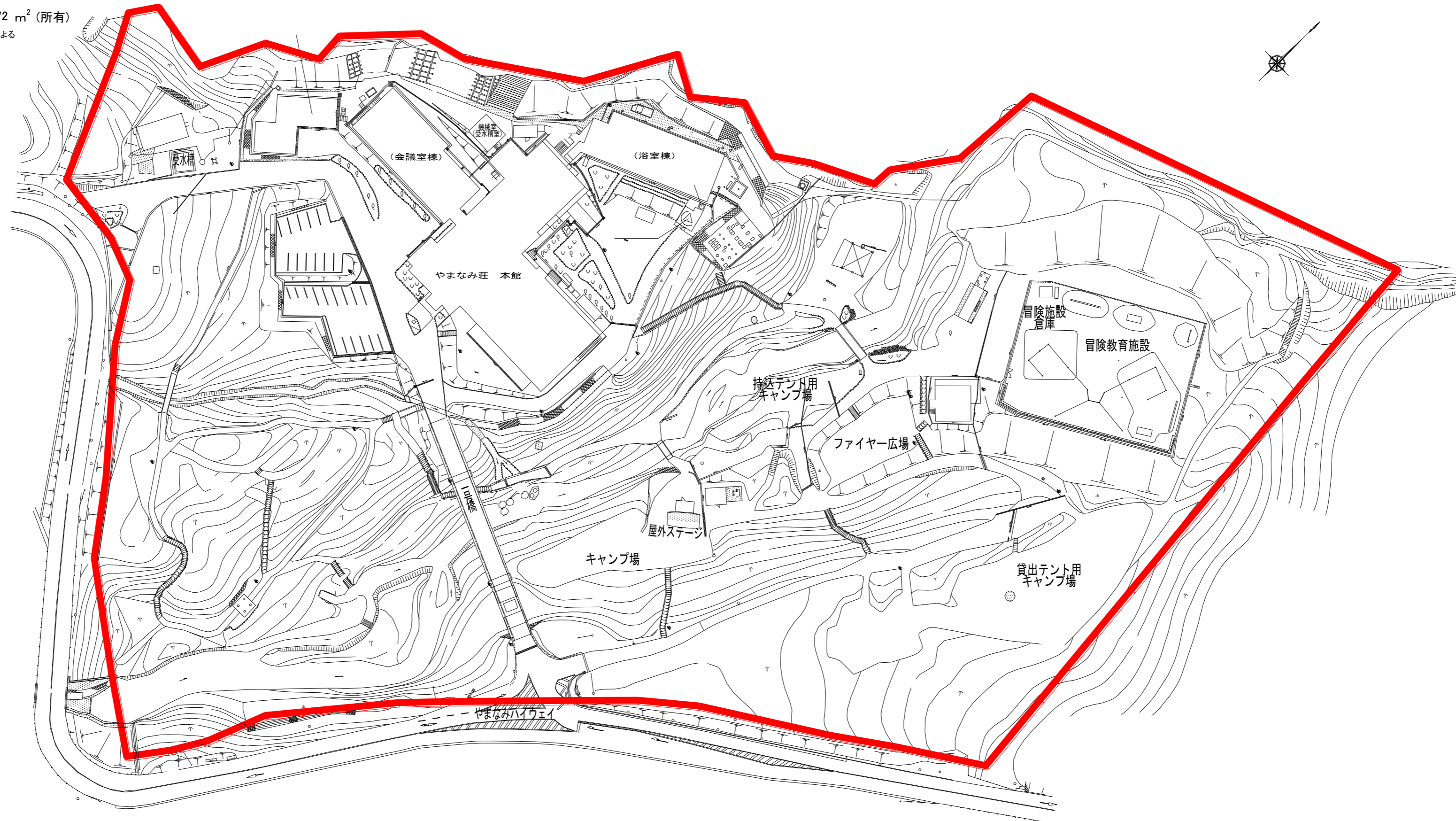
所在地: 大分県玖珠郡九重町大字田野230番地

面積: 大学校地 49,343.72 m² (所有)
大学校舎以外の建物 5,074.92 m² (所有)

校地校舎除外(収益事業)

敷地 5,737.43 m² (所有)
建物 1,191.72 m² (所有)

注: 土地・建物の面積は客室面積比率による



福岡大学久住校舎配置図

所在地: 大分県竹田市久住町大字白丹7562番2

面積: 大学校地 2,000.00 m² (借用)
 大学校舎以外の建物 486.26 m² (所有)

ライダー格納庫 468.97 m² S1
 ライダー格納庫便所 11.35 m² CB1
 ライダー格納庫発電機庫 5.94 m² CB1

: 大学校地、申請学科が使用する部分

